

A

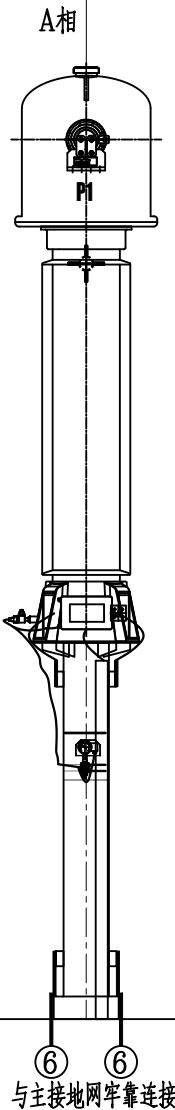
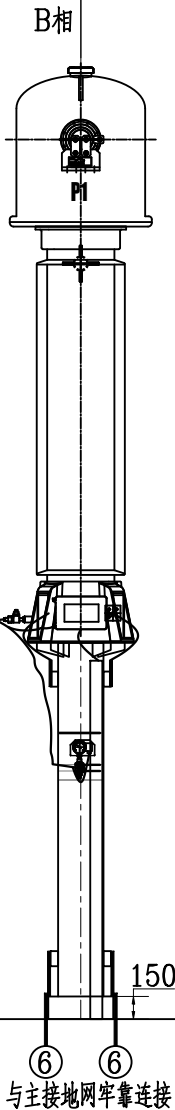
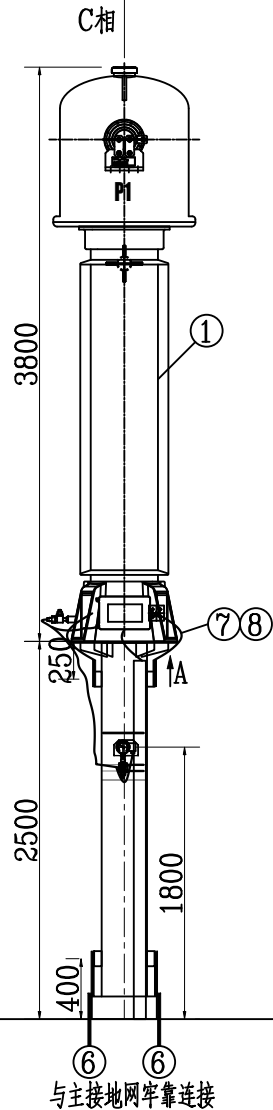
B

C

D

4000

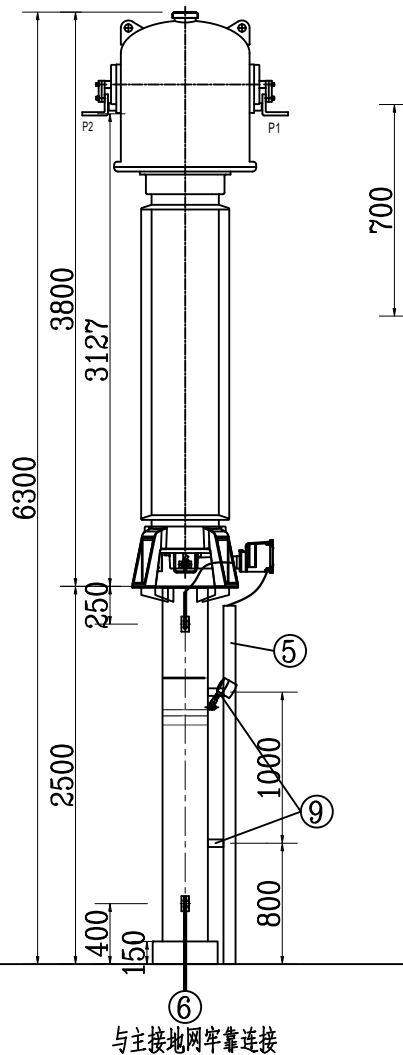
4000



正视图

线路侧

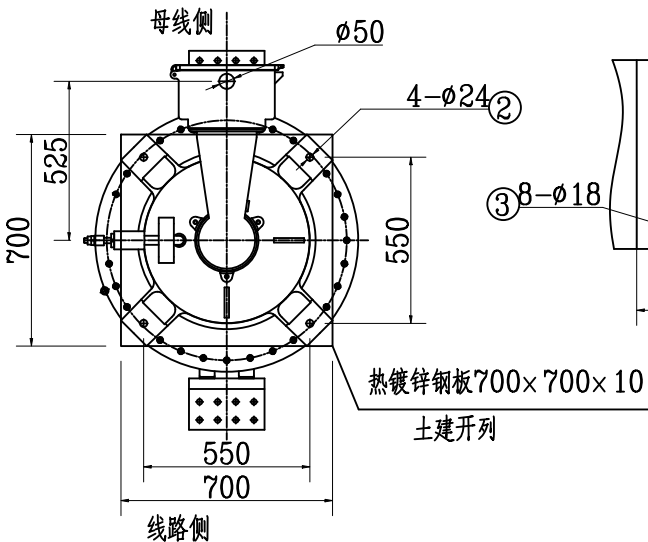
母线侧



左视图

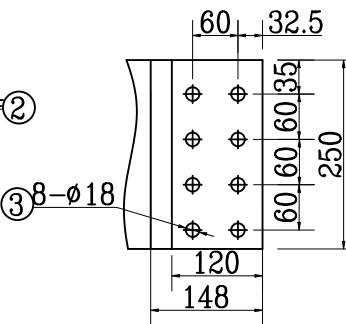
A向视图

1:2



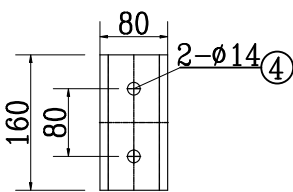
一次接线端子详图 (t22)

1:5



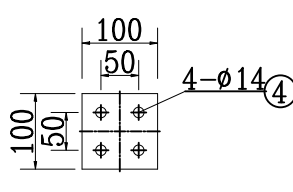
支架接地板大样 (不锈钢)

1:6



设备本体接地板详图

1:5



说明:

1. 本安装图设备材料表中仅开列3台设备安装所需材料,共3台.
2. 本图根据江苏思源赫兹互感器有限公司设备绘制,现场须核对实际到货尺寸进行安装.
3. 本图纸以mm为单位.
4. 施工使用的螺栓强度等级需不小于8.8级,钢件除螺栓连接外,均采用电焊焊接;所有需焊接的加工钢件均要求热镀锌,焊缝处理:应涂环氧富锌底漆两遍厚度70um,环氧云铁中间漆一遍厚度60um,丙烯酸聚氨酯清漆两遍厚度70um.

设备材料表

序号	名称	规格及型号	单位	数量	备注
1	220kV 电流互感器	LVQB-220W3 220kV,50kA-3s,2x1200(2x600)/5A 5P30/5P30/5P30/5P30/5P30/5P30/0.5S/0.2S	组	1	江苏思源赫兹互感器
2	热镀锌带帽螺栓	M22x80 附弹簧垫,垫片	副	12	
3	热镀锌带帽螺栓	M16x60 附弹簧垫,垫片	副	48	
4	热镀锌带帽螺栓	M12x45 附弹簧垫,垫片	副	48	
5	铝合金电缆槽盒	100x100, 配套安装螺栓	米	9	
6	热镀锌接地扁钢	-60x6	米		列入接地部分
7	绝缘软导线	BV-120mm ²	米		列入接地部分
8	铜鼻子	DT-120	个		列入接地部分
9	热镀锌角钢	-50x50x5	米	1	现场制作

版本	日期	修改内容摘要	修改	批准
批准	崔涛	设计	黄继艳	为详艳
审核	杜才玉	制图	梁高琦	梁高琦
校核	梅珍	日期	2026.01.15	
图号	BA26601S-D0102-09	条形码		版本 A